

**Инструкция по сборке мебели  
«ГеосИдеал»  
для гостиных, спален и прихожих**

ООО «ГеосИдеал», 2015

Мебель для гостиной, спальни или прихожей (комоды, тумбочки прикроватные, шкафы-витрины и т.п.) поставляется в виде наборов модулей, которые собираются в единое изделие по месту его последующей эксплуатации. Сборка производится в два этапа:

1. Сборка корпуса изделия;
2. Навеска элементов фасада

### **Монтаж элементов корпуса.**

А. Сборка комплекта с общей столешницей. Последовательность сборки типового комплекта (Рис. 1).



Рис. 1

1. Корпуса модулей соединить в единое изделие с помощью межсекционных стяжек (Рис. 2);

- Для этого необходимо просверлить отверстия Ø5 мм насквозь через две соседние боковые стенки, вставить стяжки и плотно их завинтить. Для более точного позиционирования боковин относительно друг друга (заподлицо), при сверлении отверстий и соединении модулей использовать струбцину.

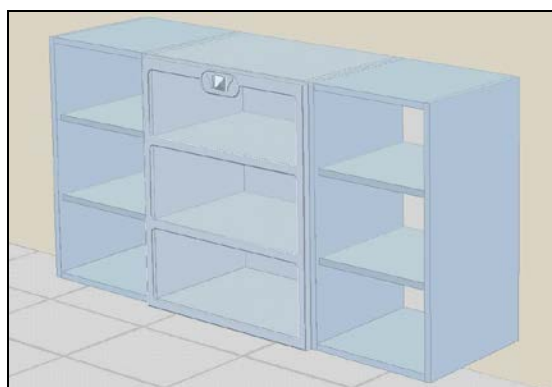
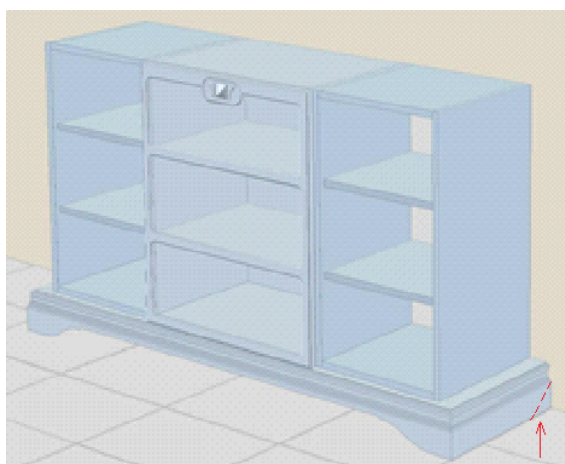


Рис. 2

2. Закрепить соединённые корпуса модулей на общем основании

- Предварительно, для плотного прилегания изделия к стене необходимо в задней части основания сделать вырезы под плинтус (Рис. 3);
- Присоединить основание к нижней части корпусов с помощью монтажных уголков 1 (Рис. 4) шурупами 4x16. Предварительно необходимо произвести разметку основания, отцентрировав его относительно корпуса (Рис. 3).



запилить

Рис. 3

- При необходимости (для компенсации неровностей пола) следует установить регулируемые подпятники 2 (Рис. 4). Для удобства работы всю конструкцию лучше расположить задними стенками к полу (горизонтально);

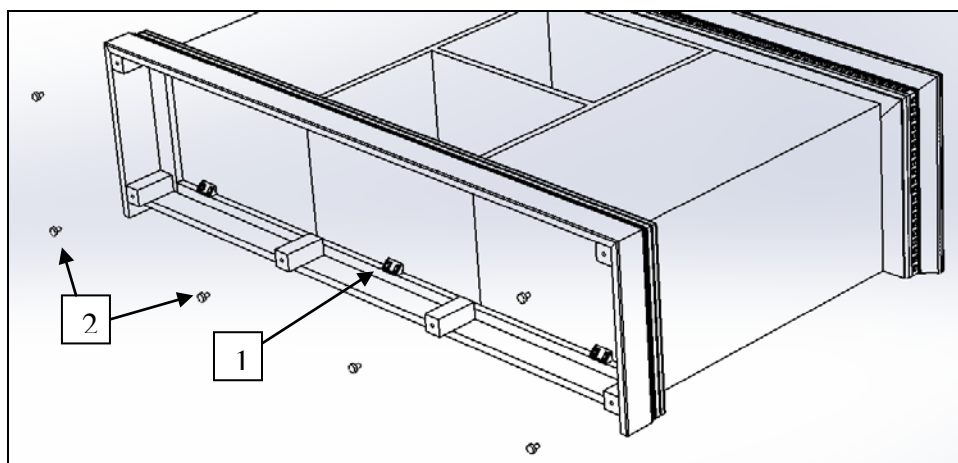


Рис. 4

- Для оснований шириной 1200 мм и более с одним вырезом с целью предотвращения провисания конструкции необходимо установить дополнительную регулируемую опору 3 (Рис. 5) под центральным модулем в зоне, не видимой при эксплуатации. Опора крепится шурупами 4x16. При ширине конструкции 1800 мм и более рекомендуется установка двух опор;

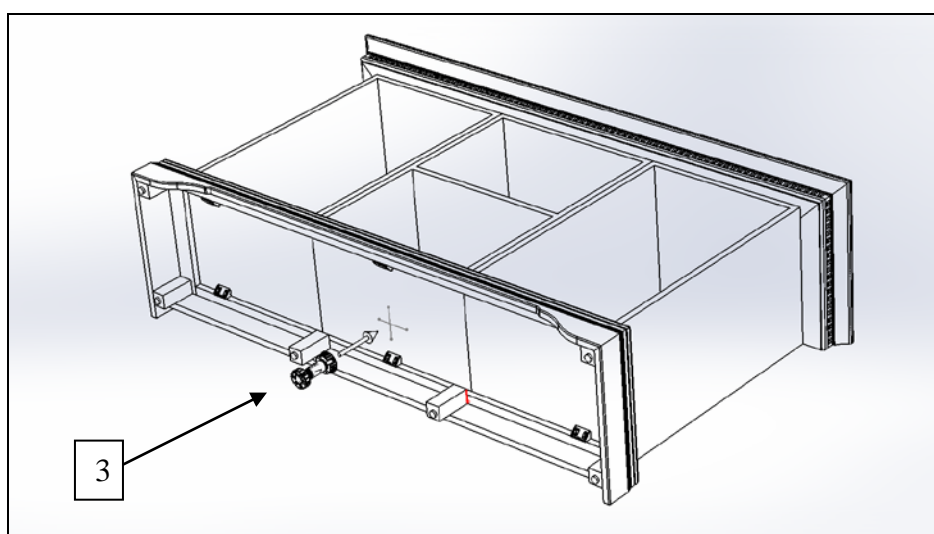


Рис. 5

3. К боковым стенкам конструкции шурупами 4x35 прикрепить дистанциаторы (Рис. 6), предварительно просверлив в боковых стенках отверстия  $\text{Ø}5$  мм на уровне ребер жесткости дистанциатора;



Рис. 6

4. Закрепить столешницу шурупами 4x35, предварительно просверлив отверстия Ø5 мм в верхних горизонталях модулей и нижней поверхности постформинга (Рис. 7)



Рис. 7

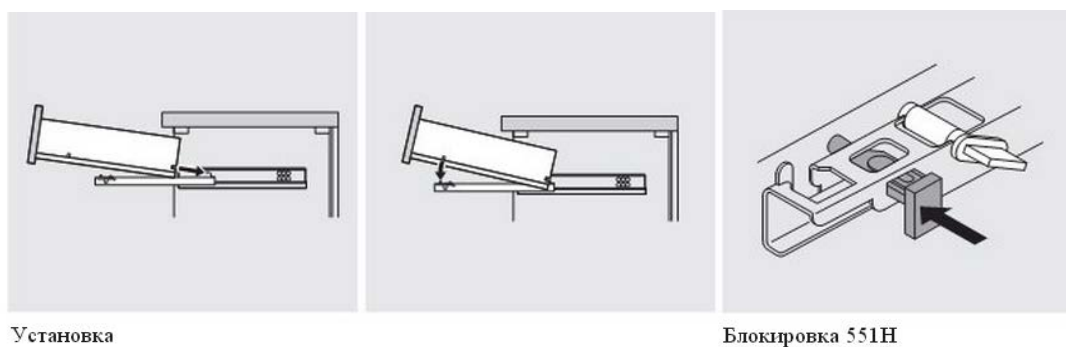


**ЗАПРЕЩАЕТСЯ** переносить собранный комплект, берясь за столешницу!

### **Установка ящиков на направляющих TANDEM.**

В мебели для гостиных, спален и прихожих используются ящики на направляющих TANDEM 551Н с фиксаторами частичного выдвижения, которые закреплены внутри корпуса. Работы с ящиками данного типа производятся в соответствии с рисунками приведенными ниже.

Установка ящика рис. 8

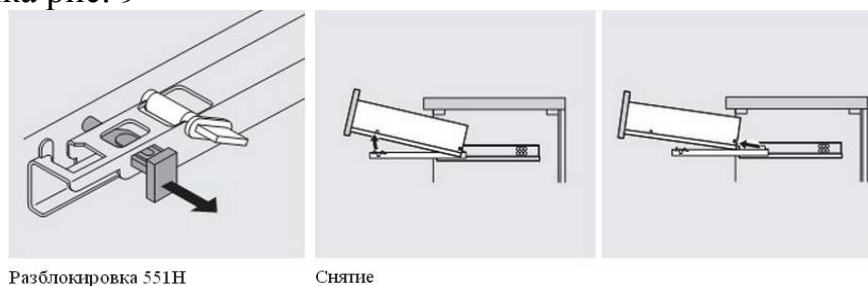


Установка

Блокировка 551Н

Рис. 8

Снятие ящика рис. 9

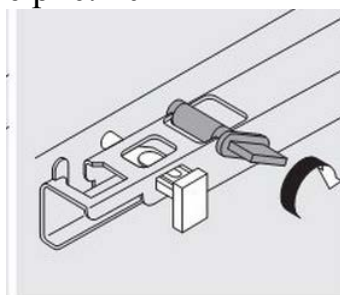


Разблокировка 551Н

Снятие

Рис. 9

Регулировка ящика по высоте рис. 10



551Н: + 2.5 мм

Рис. 10

### Крепление фасада к ящику на фасадный эксцентрик.

1. Установить фасадный эксцентрик в отверстие навешиваемых фасадов рис. 11.



Рис.11

2. Установить ручки по центру фасада, шляпки винтов должны попасть в область паза на передней стенке ящика (рекомендовано).
3. Соединить накладку и ящик винтами М4х20 (поставляются в комплекте) рис. 12. Не затягивайте винт до конца, чтобы обеспечить перемещение фасада в процессе регулировки.
4. Выполнить регулировку фасада на установленном ящике выбирая люфт эксцентрика в требуемую сторону.

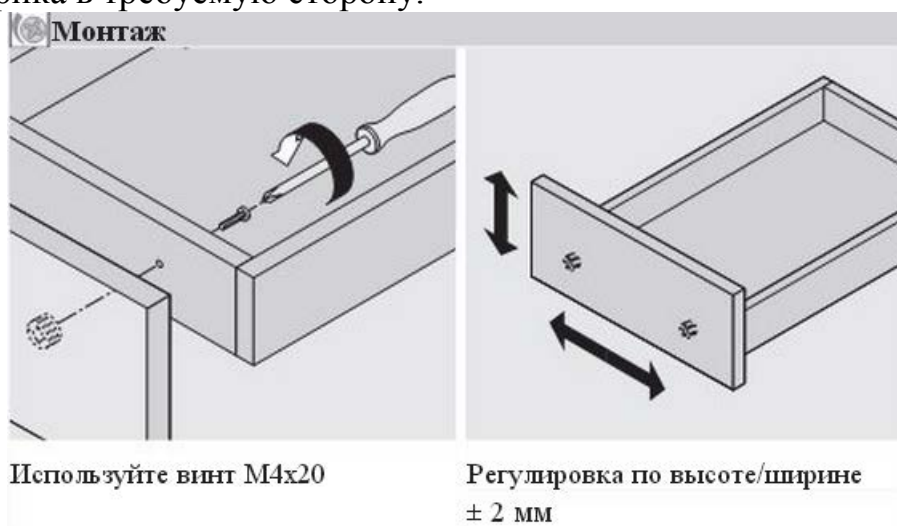


Рис. 12

5. Затяните плотно винт для обеспечения неподвижности фасада во время эксплуатации.